



# Licence BIOLOGIE



Site du Moufia

## Conditions d'admission

- > L1 : BAC S, STI
- > L2 : L1, BTS, DUT, Prépa
- > L3 : L2 Biologie ou équivalent

## Taux de réussite (%)

+ 80

(des étudiants **assidus**)

## Contacts

Renseignements sur le contenu pédagogique :

**Dr Maud BALLAND**  
Tél. : 02 62 93 82 61  
Mél : maud.balland@univ-reunion.fr

Renseignements sur la scolarité et l'inscription :

**Brigitte LEGER**  
Tél. : 02 62 93 81 61  
Mél : Brigitte.Leger@univ-reunion.fr

## Objectifs généraux

### DE LA MOLECULE AUX ECOSYSTEMES

- Formation pluridisciplinaire en **sciences de la vie** :
- Approche de la **biodiversité** et notions de tous les domaines de la Biologie (Biologie cellulaire, biochimie, zoologie, botanique, physiologie, génétique, écologie...)

## Compétences visées

### DES COMPETENCES DISCIPLINAIRES, DES QUALITES HUMAINES, DES FACULTES D'ORGANISATION

#### Compétences disciplinaires :

- Capacité d'apprécier l'organisation et les interactions au sein des molécules du monde vivant, des cellules, des organismes **et des écosystèmes**
- Capacité de travailler sur les différents niveaux d'intégration du monde vivant

#### Compétences scientifiques générales :

- Capacité de conduire une expérimentation
- Capacité d'utilisation de logiciels scientifiques (acquisition, analyse de données...)
- Utilisation d'outils théoriques et pratiques (statistiques, informatique...)

#### Compétences relationnelles :

- Esprit critique, scientifique et structuré
- Capacité de rédaction et de présentation de rapport
- Capacité de travail en équipe

## Débouchés

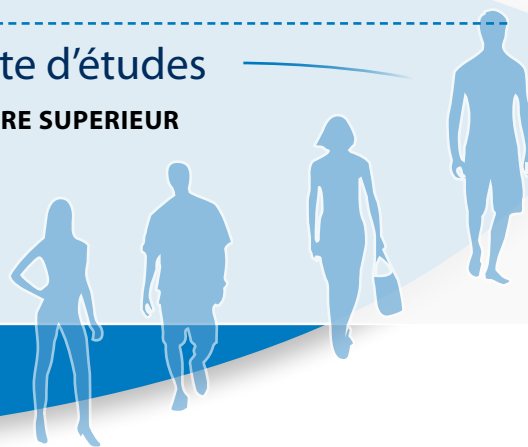
### DES METIERS D'AVENIR OUVERTS SUR LE MONDE DU DEVELOPPEMENT DURABLE

- Animateur nature
- Biologiste
- Conseiller en environnement
- Technicien de contrôle de station d'épuration
- Technicien gestionnaire d'espaces naturels protégés
- Technicien contrôle qualité
- Médiateur scientifique
- Chargé de communication en environnement

## Poursuite d'études

### DES POSSIBILITES DE DEVENIR CADRE SUPERIEUR

- Masters de Biologie
- Masters, Ecoles d'Ingénieur
- Autres Masters



# Présentation des enseignements

## L1 : Portail BCG Portail Biologie-Chimie-Géosciences

Semestre 1 (360 h)	Semestre 2 (360 h)
Anglais Outils et techniques d'expression Approche pluridisciplinaire Zoologie 1 : Biologie fonctionnelle des animaux Botanique 1 : Organisation & croissance des plantes Structure & transformations de la matière 1 Objets & méthodes des Sciences de la Terre Approche de l'Energétique Initiation à l'Optique Algèbre linéaire	Anglais 2 Biologie de la cellule Génétique formelle & moléculaire Méthodologie expérimentale Structure & transformations de la matière 2 Pétrographie magmatique & métamorphisme La matière & initiation à la Thermique Analyse

