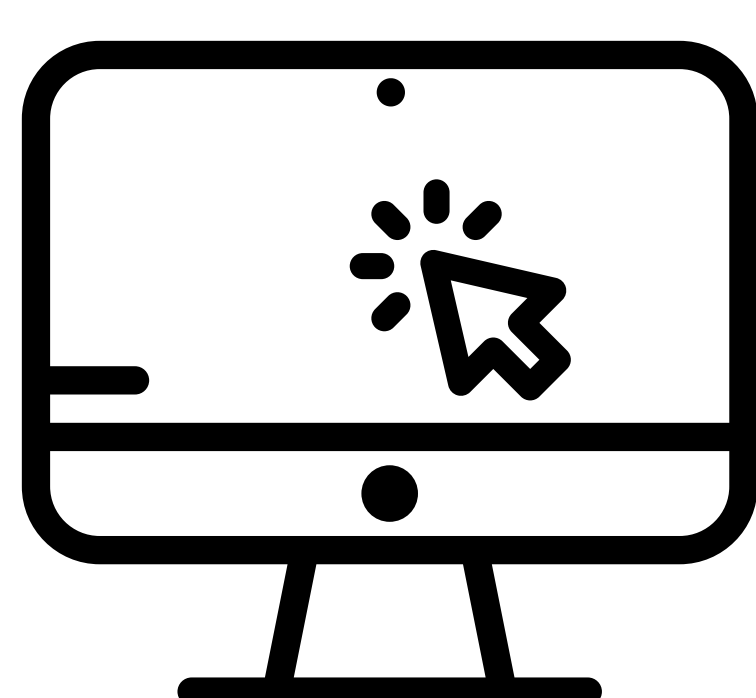


# UEO

## Inscriptions

✱ UNITÉS  
D'ENSEIGNEMENT  
D'OUVERTURE



### J'ai déjà créé mon compte lors du précédent semestre

Rendez-vous sur [ueo.univ-reunion.fr](http://ueo.univ-reunion.fr)  
et connectez-vous à l'aide de vos  
identifiants UEO.

**RAPPEL :** vous trouverez vos identifiants dans le mail que vous avez reçu lors de la  
création de votre compte.

### **Vous avez maintenant accès au catalogue en ligne.**

Il ne vous reste plus qu'à choisir l'UEO  
dans laquelle vous souhaitez candidater.

UNE FOIS QUE C'EST FAIT,  
N'OUBLIEZ PAS DE CONFIRMER VOTRE CHOIX !

#### **Confirmation**

Voulez-vous vous candidater à la formation 'Arts, Cultures et  
Sociétés - Connaissance du cinéma' ?

x Non

Oui

**VOUS AVEZ UN DOUTE ?  
VOUS NE SAVEZ PAS SI VOTRE CANDIDATURE A ETE PRISE EN COMPTE ?**

Rendez vous sur le récapitulatif de votre candidature et vérifiez le statut de votre dossier.

#### Informations détaillées

Formation	ACS - Connaissance du cinéma
<b>Statut du dossier</b>	<b>Réceptionné</b>
Décision	En attente

Si la mention « Réceptionné » est présente, votre candidature a bien été prise en compte  
et vous recevrez un mail lors de sa validation.

PLUS D'INFOS

Du lundi au vendredi de 8h30-12h00 et de 13h30-16h30

**CAMPUS NORD :**  
[ueo-nord@univ-reunion.fr](mailto:ueo-nord@univ-reunion.fr)  
0262 93 81 29 - 0262 93 80 59

**CAMPUS SUD :**  
[ueo-sud@univ-reunion.fr](mailto:ueo-sud@univ-reunion.fr)  
0262 91 94 17