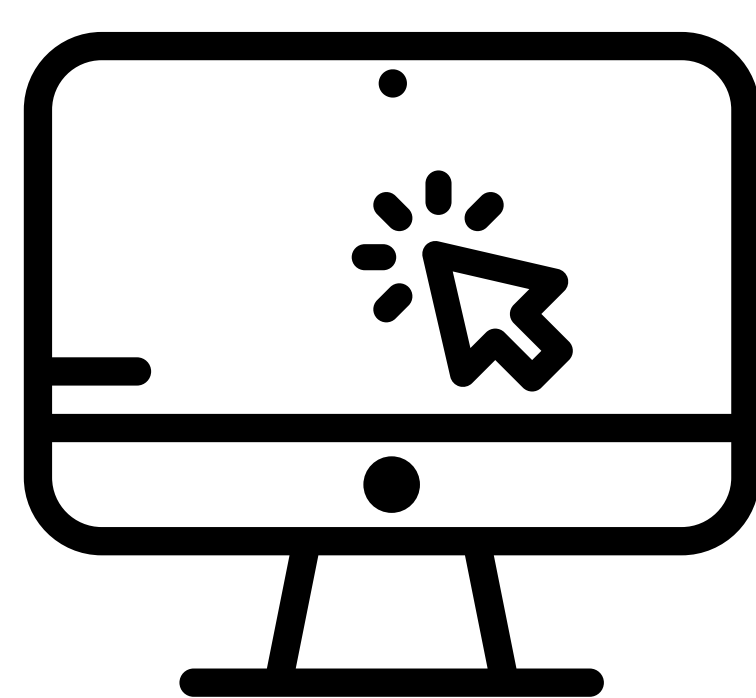


# Inscriptions

★ UNITÉS  
D'ENSEIGNEMENT  
D'OUVERTURE



**Créer mon compte :**  
**Pour chaque campagne d'UEO,**  
**soit à chaque semestre, je crée**  
**un nouveau compte.**

Rendez-vous sur [ueo.univ-reunion.fr](http://ueo.univ-reunion.fr) pour accéder à l'espace réservé aux étudiants de licence concernés par les UEO puis cliquez sur "CRÉER UN COMPTE" situé en bas de cet espace.

Réservé aux étudiants de licence concernés par les UEO

[CRÉER UN COMPTE](#)

La fenêtre "Création de compte" s'ouvre alors.  
Vous devez renseigner et enregistrer les informations demandées  
(nom/prénom/adresse mail universitaire)

#### IMPORTANT

Rendez-vous sur votre boîte mail universitaire (ex: 4097XXXX@co.univ-reunion.fr)  
afin de VALIDER votre compte UEO en suivant les indications reçues.

A présent, sur la plateforme [ueo.univ-reunion.fr](http://ueo.univ-reunion.fr), dans l'espace  
"Réservé aux étudiants de licence concernés par les UEO",  
connectez-vous à l'aide de vos identifiants (login/mot de passe)  
que vous venez de recevoir par mail.

Pour finaliser la création de votre compte UEO,  
Rendez-vous dans la rubrique "Informations perso" située à gauche  
de votre écran

1.  
Vérifiez que votre numéro INE  
(identifiant national élève)  
soit correctement indiqué  
et qu'il corresponde au numéro  
figurant sur votre carte étudiante

2.  
CERTIFICAT SUR L'HONNEUR  
Validez en vérifiant bien que ce sont  
vos nom et prénom, ainsi que la bonne  
date de naissance

3.  
Il ne vous reste plus qu'à  
remplir les informations  
personnelles manquantes  
(ex: numéro de tel)

**Vous avez maintenant accès au catalogue en ligne.**  
il ne vous reste plus qu'à choisir votre UEO(\*)

(\*) Lorsqu'une UEO a atteint sa capacité d'accueil,  
la plateforme ne vous permet plus de la sélectionner

**Attention:**  
**un seul choix est possible sur la plateforme**  
**et vous ne pouvez reprendre une UEO déjà validée**

UNE FOIS QUE C'EST FAIT,  
N'OUBLIEZ PAS DE CONFIRMER VOTRE CHOIX !

#### Confirmation

Voulez-vous choisir l'UEO 'Arts, Cultures et Sociétés  
- Connaissance du cinéma?

x Non

Oui

**VOUS AVEZ UN DOUTE ?**  
**VOUS NE SAVEZ PAS SI VOTRE CHOIX A ÉTÉ PRIS EN COMPTE ?**

Rendez-vous sur le récapitulatif de votre demande et vérifiez son statut

#### Informations détaillées

Formation	ACS - Connaissance du cinéma
<b>Statut du dossier</b>	<b>Réceptionné</b>
Décision	En attente

Si la mention « Réceptionné » est présente, votre choix a bien été pris en compte  
et vous recevrez un mail de validation dans les prochains jours.

#### PLUS D'INFOS

Du lundi au vendredi de 8h30-12h00 et de 13h30-16h00

**CAMPUS NORD :**  
0262 93 81 29 - 0262 93 80 59

**CAMPUS SUD :**  
0262 91 94 17

<http://t.univ-reunion.fr/3379>

<https://www.univ-reunion.fr/choisir-sa-formation/personnaliser-sa-formation/unites-denseignement-douverture/f-a-q-et-contacts/>

