

OFFRE 2020 - 2025

DE FORMATIONS



DOMAINE

SCIENTES, TECHNOLOGIES ET SANTÉ
EN ENVIRONNEMENT TROPICAL

DOMAINE

CULTURES, TERRITOIRES ET SOCIÉTÉS
PLURIELLES DANS L'OcéAN INDIEN



WWW.UNIV-REUNION.FR

Sommaire



DEVENEZ QUI
VOUS VOULEZ

PAGE 6	REJOINDRE L'UNIVERSITÉ INFOS PRATIQUES
PAGE 8	PRÉSENTATION DES FORMATIONS DU DOMAINE CULTURES, TERRITOIRES ET SOCIÉTÉS PLURIELLES DANS L'OCÉAN INDIEN (CTSPOI)
PAGE 12	PRÉSENTATION DES FORMATIONS DU DOMAINE SCIENCES, TECHNOLOGIES ET SANTÉ EN ENVIRONNEMENT TROPICAL (STSET)
PAGE 15	LEXIQUE
PAGE 16	OFFRE DE FORMATIONS COMPLÉMENTAIRE
PAGE 18	CONTACTS
PAGE 20	PLANS DES CAMPUS

L'Université de La Réunion, l'excellence et la proximité



Ingénieur.e, avocat.e, historien.ne, professeur.e, traducteur.ice,
informaticien.ne...

L'Université de La Réunion dispose d'un panel de plus de **200 formations** pour vous accompagner sur le chemin de votre épanouissement professionnel mais aussi personnel.

Du **DAEU** (diplôme d'accès aux études universitaires) qui confère les mêmes droits que le baccalauréat jusqu'au **doctorat**, ce livret vous donne une vision globale de notre offre de formation, qui s'appuie sur la recherche menée au sein de 22 laboratoires.

C'est un lien entre **recherche de pointe et pédagogie** qui fait la force de notre université.

Et ce large éventail de parcours, combiné à une **vie de campus dynamique**, c'est l'assurance d'une expérience de vie étudiante inoubliable.

Chaque année, 19 000 étudiants nous font confiance.
Rejoignez-les et devenez qui vous voulez !



Rejoindre l'Université

SCANNEZ-MOI !



INFOS PRATIQUES*



EN PREMIÈRE ANNÉE

DE FORMATION DANS L'ENSEIGNEMENT SUPÉRIEUR

ÉTAPE 1 : Rendez-vous sur la plateforme www.parcoursup.fr

Du 17 janvier au 14 mars : formulez vos vœux sur Parcoursup

Le 14 mars : dernier jour pour formuler ses vœux

Du 14 mars au 3 avril : compléter son dossier et confirmer ses vœux

Du 30 mai au 12 juillet : consultation des réponses des organismes de formation

Du 11 juin au 12 septembre : phase complémentaire

ÉTAPE 2 : Inscription à l'Université de La Réunion

Du 1^{er} juillet au 19 juillet : première période d'inscription

EN DEUXIÈME OU TROISIÈME ANNÉE

DE LICENCE

LICENCE PROFESSIONNELLE OU MASTER 2

PREMIÈRE SESSION

22 avril au 22 mai : saisie des candidatures

PROCÉDURE DÉROGATOIRE

→ 1^{ère} PÉRIODE : 4 juillet au 19 juillet

→ 2^e PÉRIODE : 19 août au 12 septembre

Au plus tard 2 mois après la date de dépôt : notification des avis

EN MASTER 1

FORMATION INITIALE OU ALTERNANCE

ÉTAPE 1 : Rendez-vous sur la plateforme www.monmaster.gouv.fr/

À partir du 29 janvier : consultation des offres

Du 26 février au 24 mars : dépôt des candidatures

Le 24 juin : notification des avis

Au plus tard le 27 juin : confirmation des avis

Du 25 juin au 30 juin : phase complémentaire

ÉTAPE 2 : Inscription à l'Université de La Réunion

Jusqu'au 19 juillet (en phase principale)

(*) Sous réserve de modifications

(1) <https://www.univ-reunion.fr/choisir-sa-formation/candidater-sinscrire/inscriptions/modifications>

Cultures, territoires et sociétés plurielles dans l'océan Indien



POUR EN SAVOIR +

SCANNEZ LE QR CODE AU DOS DU LIVRET



DIPLÔME D'ACCÈS AUX ÉTUDES UNIVERSITAIRES - DAEU

DAEU A	FC	SITE DU PARC TECHNOLOGIQUE UNIVERSITAIRE - ST-DENIS
PRE-DAEU	FI	SITE DU PARC TECHNOLOGIQUE UNIVERSITAIRE - ST-DENIS

DIPLÔME UNIVERSITAIRE - DU

Cycle Préparatoire aux études supérieures et à l'insertion professionnelle	FI	CAMPUS DU MOUFIA - ST-DENIS CAMPUS DU TAMPON - LE TAMPON
--	----	---

BACHELOR UNIVERSITAIRE DE TECHNOLOGIE - BUT

Carrières sociales	FI - FALT	CAMPUS DE TERRE-SAINTE - ST-PIERRE
Gestion des entreprises et des administrations	FI - FALT	CAMPUS DE TERRE-SAINTE - ST-PIERRE

LICENCE

LAS Administration économique et sociale	FI	CAMPUS DU MOUFIA - ST-DENIS CAMPUS DU TAMPON - LE TAMPON
Administration publique	FI - FC	CAMPUS DU MOUFIA - ST-DENIS
Droit	FI	CAMPUS DU MOUFIA - ST-DENIS CAMPUS DU TAMPON - LE TAMPON
LAS Économie et gestion	FI - FALT	CAMPUS DU MOUFIA - ST-DENIS CAMPUS DU TAMPON - LE TAMPON SITE DE LA VICTOIRE - ST-DENIS
Géographie et aménagement	FI	CAMPUS DU MOUFIA - ST-DENIS
Histoire	FI	CAMPUS DU MOUFIA - ST-DENIS
Information-communication	FI	CAMPUS DU MOUFIA - ST-DENIS SITE DU PARC TECHNOLOGIQUE UNIVERSITAIRE - ST-DENIS
Langues étrangères appliquées	FI	CAMPUS DU MOUFIA - ST-DENIS
Langues, littératures et civilisations étrangères et régionales (Parcours : Anglais, Allemand, Espagnol, Créole, Franco-allemand)	FI	CAMPUS DU MOUFIA - ST-DENIS
Langues, littératures et civilisations étrangères et régionales (Parcours : FLE Français Langue étrangère)	FI et à distance	CAMPUS DU TAMPON - LE TAMPON
Lettres	FI	CAMPUS DU MOUFIA - ST-DENIS
Sciences sociales	FI	CAMPUS DU MOUFIA - ST-DENIS
STAPS : Éducation et motricité	FI	CAMPUS DU TAMPON - LE TAMPON

LICENCE PROFESSIONNELLE

Assurance, banque, finance : chargé de clientèle	FC - FALT	SITE DU PARC TECHNOLOGIQUE UNIVERSITAIRE - ST-DENIS CAMPUS DE TERRE-SAINTE - ST-PIERRE
Commerce et distribution	FC - FALT	SITE DE LA VICTOIRE - ST-DENIS
Commercialisation de produits et services	FC - FALT	CAMPUS DE TERRE-SAINTE - ST-PIERRE
Gestion des organisations de l'économie sociale et solidaire	FC - FALT	SITE DE LA VICTOIRE - ST-DENIS
Intervention sociale : accompagnement de publics spécifiques	FC - FALT	CAMPUS DU MOUFIA - ST-DENIS
Management et gestion des organisations	FC - FALT	SITE DE LA VICTOIRE - ST-DENIS
Métiers de l'animation sociale, socio-éducative et socioculturelle	FC - FALT	CAMPUS DE TERRE-SAINTE - ST-PIERRE

LICENCE PROFESSIONNELLE (SUITE)

Métiers de la communication : chargé de communication	FC - FALT et à distance	SITE DU PARC TECHNOLOGIQUE UNIVERSITAIRE - ST-DENIS
Métiers de la gestion et de la comptabilité : comptabilité et paie	FC - FALT	CAMPUS DE TERRE-SAINTE - ST-PIERRE
Métiers des arts culinaires et des arts de la table	FC - FALT	SITE DE LA VICTOIRE - ST-DENIS
Métiers du marketing opérationnel	FC - FALT	SITE DE LA VICTOIRE - ST-DENIS
Métiers du tourisme et des loisirs	FC - FALT	SITE DE LA VICTOIRE - ST-DENIS

CYCLE PLURIDISCIPLINAIRE D'ÉTUDES

SUPÉRIEURES - CPES

Cycle préparatoire intégré Cycle Pluridisciplinaire d'Études Supérieures Économie et Sciences pour l'Ingénierie	FI	CAMPUS DU MOUFIA - ST-DENIS LYCÉE LISLET GEOFFROY - ST-DENIS
---	-----------	---

DIPLÔME D'ÉTUDES SUPÉRIEURES DE NOTARIAT - DESN

Diplôme supérieur du Notariat	FI	CAMPUS DU MOUFIA - ST-DENIS
-------------------------------	-----------	------------------------------------

MASTER

Anthropologie	FI	CAMPUS DU MOUFIA - ST-DENIS
Comptabilité - contrôle - audit	FC - FALT	SITE DE LA VICTOIRE - ST-DENIS
Droit des affaires	FI	CAMPUS DU MOUFIA - ST-DENIS
Droit notarial	FI	CAMPUS DU MOUFIA - ST-DENIS
Droit public	FI - FC - FALT	CAMPUS DU MOUFIA - ST-DENIS
Économie appliquée	FI	CAMPUS DU MOUFIA - ST-DENIS

MASTER (SUITE)

Français langue étrangère	FI et à distance	CAMPUS DU TAMPON - LE TAMPON
Géographie, aménagement, environnement et développement	FI	CAMPUS DU MOUFIA - ST-DENIS
Gestion des ressources humaines	FALT	SITE DE LA VICTOIRE - ST-DENIS
Histoire	FI	CAMPUS DU MOUFIA - ST-DENIS
Humanités Numériques	FC	SITE DU PARC TECHNOLOGIQUE UNIVERSITAIRE - ST-DENIS INTERNATIONAL - MAURICE
Information, communication	FI	CAMPUS DU MOUFIA - ST-DENIS SITE DU PARC TECHNOLOGIQUE UNIVERSITAIRE - ST-DENIS
Justice, procès et procédures	FI	CAMPUS DU MOUFIA - ST-DENIS
Langues, littératures et civilisations étrangères et régionales	FI	CAMPUS DU MOUFIA - ST-DENIS
Lettres	FI	CAMPUS DU MOUFIA - ST-DENIS SITE DU PARC TECHNOLOGIQUE UNIVERSITAIRE - ST-DENIS
Management et administration des entreprises	FC - FALT	SITE DE LA VICTOIRE - ST-DENIS
Management sectoriel : économie sociale et solidaire ; santé ; Sustainability in Business Management	FC	SITE DE LA VICTOIRE - ST-DENIS
Marketing, vente	FI - FALT	SITE DE LA VICTOIRE - ST-DENIS
Métiers de l'enseignement de l'éducation et de la formation : 1 ^{er} degré	FI - FC	SITE DE BELLEPIERRE - ST-DENIS CAMPUS DU TAMPON - LE TAMPON
Métiers de l'enseignement de l'éducation et de la formation : 2 nd degré	FI	SITE DE BELLEPIERRE - ST-DENIS
Métiers de l'enseignement de l'éducation et de la formation : encadrement éducatif	FI	SITE DE BELLEPIERRE - ST-DENIS CAMPUS DU TAMPON - LE TAMPON
Métiers de l'enseignement de l'éducation et de la formation : pratiques et ingénierie	FI	SITE DE BELLEPIERRE - ST-DENIS
Monnaie, banque, finance, assurance	FI - FC - FALT	CAMPUS DU MOUFIA - ST-DENIS
Sciences du langage	FI	CAMPUS DU MOUFIA - ST-DENIS
STAPS : management du sport	FI	CAMPUS DU TAMPON - LE TAMPON
Tourisme	FI - FC - FALT	SITE DE LA VICTOIRE - ST-DENIS

Sciences, technologies et santé en environnement tropical



POUR EN SAVOIR +

SCANNEZ LE QR CODE AU DOS DU LIVRET



DIPLÔME D'ACCÈS AUX ÉTUDES UNIVERSITAIRES - DAEU

DAEU B	FI	SITE DU PARC TECHNOLOGIQUE UNIVERSITAIRE - ST-DENIS
--------	----	---

BACHELOR UNIVERSITAIRE DE TECHNOLOGIE - BUT

Génie Biologique	FI - FALT	CAMPUS DE TERRE-SAINTE - ST-PIERRE
Génie civil - Construction durable	FI - FALT	CAMPUS DE TERRE-SAINTE - ST-PIERRE
Hygiène, sécurité, environnement	FI - FALT	CAMPUS DE TERRE-SAINTE - ST-PIERRE
Réseaux et télécommunications	FI - FALT	CAMPUS DE TERRE-SAINTE - ST-PIERRE
Techniques de commercialisation	FI - FALT	CAMPUS DE TERRE-SAINTE - ST-PIERRE

DIPLÔME D'ÉTAT - DE

Diplôme d'état de sage-femme	FI	CAMPUS DE TERRE-SAINTE - ST-PIERRE (SOUS RÉSERVE)
------------------------------	----	---

LICENCE - DIPLÔME DE FORMATION GÉNÉRALE

EN SCIENCE MAÏEUTIQUES - DFGSMA

DFGSMa	FI	CAMPUS DE TERRE-SAINTE - ST-PIERRE
--------	----	------------------------------------

LICENCE - DIPLÔME DE FORMATION GÉNÉRALE EN

SCIENCES MÉDICALES - DFGSM

DFGSM	FI	CAMPUS DE TERRE-SAINTE - ST-PIERRE
-------	----	------------------------------------

LICENCE - PARCOURS D'ACCÈS SPÉCIFIQUE SANTÉ - PASS

Mineure Économie et gestion	FI	CAMPUS DU MOUFIA - ST-DENIS CAMPUS DU TAMPON - LE TAMPON
Mineure Sciences sociales	FI	CAMPUS DU MOUFIA - ST-DENIS
Mineure Droit	FI	CAMPUS DU MOUFIA - ST-DENIS CAMPUS DU TAMPON - LE TAMPON
Mineure Chimie	FI	CAMPUS DU MOUFIA - ST-DENIS
Mineure Sciences de la vie	FI	CAMPUS DU MOUFIA - ST-DENIS
Mineure Sciences pour la santé	FI	CAMPUS DU TAMPON - LE TAMPON

LICENCE

L.IAS Chimie	FI	CAMPUS DU MOUFIA - ST-DENIS
Génie civil	FI	CAMPUS DU TAMPON - LE TAMPON
Informatique	FI	CAMPUS DU MOUFIA - ST-DENIS
L.IAS Mathématiques	FI	CAMPUS DU MOUFIA - ST-DENIS
Mathématiques et informatique appliquées aux sciences humaines et sociales	FI	CAMPUS DU MOUFIA - ST-DENIS
Physique	FI	CAMPUS DU MOUFIA - ST-DENIS
Sciences de la Terre	FI	CAMPUS DU MOUFIA - ST-DENIS
L.IAS Sciences de la vie	FI	CAMPUS DU MOUFIA - ST-DENIS
Sciences pour l'ingénieur	FI	CAMPUS DU MOUFIA - ST-DENIS
L.IAS Sciences pour la santé	FI	CAMPUS DU TAMPON - LE TAMPON
STAPS : Activité Physique Adaptée-Santé	FI	CAMPUS DU TAMPON - LE TAMPON
L.IAS STAPS : entraînement sportif	FI	CAMPUS DU TAMPON - LE TAMPON

LICENCE PROFESSIONNELLE

Agronomie	FC - FALT	SITE DU PARC TECHNOLOGIQUE UNIVERSITAIRE - ST-DENIS
-----------	-----------	---

LICENCE PROFESSIONNELLE (SUITE)

Maintenance et technologie : organisation de la maintenance	FC - FALT et à distance	CAMPUS DU TAMPON - LE TAMPON
Métiers de l'énergétique, de l'environnement et du génie climatique	FC - FALT	CAMPUS DE TERRE-SAINTE - ST-PIERRE
Métiers de l'industrie : mécatronique, robotique	FC - FALT	CAMPUS DE TERRE-SAINTE - ST-PIERRE
Métiers des réseaux informatiques et télécommunications	FC - FALT	CAMPUS DE TERRE-SAINTE - ST-PIERRE
Métiers du BTP : génie civil et construction	FC - FALT	CAMPUS DE TERRE-SAINTE - ST-PIERRE
Qualité, hygiène, sécurité, santé, environnement	FC - FALT	CAMPUS DE TERRE-SAINTE - ST-PIERRE

MASTER (SUITE)

Mathématiques	FI	CAMPUS DU MOUFIA - ST-DENIS
Métiers de l'enseignement de l'éducation et de la formation : 2nd degré	FI	SITE DE BELLEPIERRE - ST-DENIS CAMPUS DU TAMPON - LE TAMPON
Risques et environnement	FC	CAMPUS DU TAMPON - LE TAMPON
Sciences de la Terre et des planètes, environnement	FI	CAMPUS DU MOUFIA - ST-DENIS
STAPS : activité physique adaptée et santé	FI	CAMPUS DU TAMPON - LE TAMPON
Ville et environnements urbains	FI	CAMPUS DU TAMPON - LE TAMPON

DIPLÔME D'INGÉNIEUR.E

Cycle préparatoire intégré	FI	CAMPUS DE TERRE-SAINTE - ST-PIERRE
Spécialité agroalimentaire	FI	CAMPUS DE TERRE-SAINTE - ST-PIERRE
Spécialité bâtiment et énergie	FI	CAMPUS DE TERRE-SAINTE - ST-PIERRE
Spécialité Informatique et Télécommunications	FI	CAMPUS DE TERRE-SAINTE - ST-PIERRE

MASTER

Biodiversité, écologie et évolution (BEE) Biodiversité et ÉcoSystèmes Tropicaux – Aquatiques, Littoraux et Insulaires	FI	CAMPUS DU MOUFIA - ST-DENIS
Biodiversité, écologie et évolution (BEE) Biodiversité et ÉcoSystèmes Tropicaux – Terrestres	FI	CAMPUS DU TAMPON - LE TAMPON
Biologie-santé	FI	SITE DE BELLEPIERRE - ST-DENIS CAMPUS DE TERRE-SAINTE - ST-PIERRE
Chimie et sciences du vivant	FI	CAMPUS DU MOUFIA - ST-DENIS
Énergie	FI	CAMPUS DU MOUFIA - ST-DENIS
Génie civil	FI	CAMPUS DU TAMPON - LE TAMPON INTERNATIONAL - MAURICE INTERNATIONAL - COMORES INTERNATIONAL - MADAGASCAR
Informatique	FI - FALT	CAMPUS DU MOUFIA - ST-DENIS SITE DU PARC TECHNOLOGIQUE UNIVERSITAIRE - ST-DENIS

LEXIQUE

→ FORMATION INITIALE (FI)

La formation initiale désigne le régime sous lequel sont inscrits les étudiants suite à leur cursus scolaire ou après une interruption d'études si ils ne bénéficient pas d'un financement de leurs études par un organisme public ou privé.

→ FORMATION CONTINUE (FC)

Régime sous lequel sont inscrits les salariés, demandeurs d'emploi et les usagers inscrits en formation professionnelle lorsqu'ils bénéficient d'un financement et/ou d'un dispositif de suivi de leur formation à l'université.

→ FORMATION EN ALTERNANCE (FALT)

Système de formation qui consiste à alterner des périodes d'enseignement théorique dans un établissement de formation et des périodes de mise en pratique en entreprise, avec un contrat de travail.

→ FORMATION À DISTANCE

Enseignement dispensé via le web.
(voir aussi Université numérique de la Réunion p.17)

→ LE PARCOURS D'ACCÈS SPÉCIFIQUE SANTÉ (PASS)

Formation d'une année post-baccalauréat qui s'articule autour d'une majeure santé et d'une mineure hors santé (droit, lettres, etc.).

→ LICENCE ACCÈS SANTÉ (L.AS)

Parcours de formation universitaire conduisant à l'obtention du diplôme national de Licence. Elle s'articule autour d'une majeure hors santé (économie, histoire, gestion, lettre, etc.) et d'une mineure santé.

L'offre de formations complémentaires

LES UNITÉS D'ENSEIGNEMENT D'OUVERTURE - UEO

L'Université de La Réunion (UR) offre un catalogue d'UEO de 160 enseignements qui s'articulent autour de thématiques diverses telles que la culture, le sport, les langues, le numérique, les sciences, l'entrepreneuriat, etc.. Son engagement en faveur d'enseignements de qualité, permet ainsi aux étudiants de compléter leurs connaissances et leurs compétences disciplinaires, de valoriser leurs acquis et de consolider leur orientation en vue d'une meilleure insertion professionnelle.

→ Découvrez notre catalogue des UEO : <https://www.univ-reunion.fr/choisir-sa-formation/personnaliser-sa-formation/unites-denseignement-douverture/>

LES DIPLÔMES UNIVERSITAIRES - DU

Le diplôme universitaire (DU) n'est pas soumis à une habilitation par le ministère de l'Enseignement supérieur. Il est ainsi délivré directement par l'Université de La Réunion, contrairement aux autres diplômes qui sont délivrés au nom du ministère.

→ www.univ-reunion.fr



POUR EN SAVOIR +

SCANNEZ LE QR CODE AU DOS DU LIVRET



L'INSTITUT CONFUCIUS

L'Institut Confucius de La Réunion propose des cours de mandarin. Il délivre des diplômes universitaires de 3 niveaux (initiation, intermédiaire, avancé). L'institut a la volonté de nouer d'autres partenariats et de contribuer à répondre aux besoins des projets de développement de La Réunion. Il organise et soutient régulièrement des événements culturels, permettant une autre approche de la culture et de la civilisation chinoise.

→ www.confucius.univ-reunion.fr

LA MAISON DES LANGUES

La Maison Des Langues (MDL) est une structure transversale accessible à tous les publics : étudiants, personnels de l'université, stagiaires, dans le cadre de conventions avec des partenaires, tout autre public désireux d'apprendre une langue ou de se perfectionner.

→ www.mdl.univ-reunion.fr

L'UNIVERSITÉ NUMÉRIQUE DE LA RÉUNION

Plateforme de e-formation, articulée autour d'une offre modulaire composée de cours numériques innovants, certifiants ou diplômants, encadrés par des enseignants-chercheurs. L'UNR a pour vocation centrale d'offrir un accès facilité à tous ceux qui aimeraient apprendre à distance..

→ www.unr-univ-reunion.fr

Contacts utiles



ORIENTATION ET INSERTION PROFESSIONNELLE



Vous souhaitez vous réorienter, apprendre à faire un CV, ou trouver un job étudiant ?

La Direction de l'Orientation, de l'Insertion et de l'Entrepreneuriat (DORIE) vous accueille sur les campus du Moufia et du Tampon pour vous conseiller pendant vos études !

✉ dorie@univ-reunion.fr | ☎ 0262 93 81 20

VIE ÉTUDIANTE ET DE CAMPUS

Vous cherchez à réaliser un projet, un endroit où vous détendre, ou profiter d'une soirée étudiante ?

Le Service de la Vie Étudiante et de Campus (SVEC) vous accompagne tout au long de l'année pour dynamiser et améliorer votre quotidien !

✉ svec@univ-reunion.fr | ☎ 0262 93 81 38



SCOLARITÉ



Vous vous interrogez sur votre inscription, vos frais de scolarité ou sur la procédure pour vous réorienter ?

Obtenir un certificat de scolarité, une attestation d'inexistence de filière, une demande d'exonération ou retirer votre diplôme ? Votre service de scolarité (DEPF) répond à vos questions !

→ <https://www.univ-reunion.fr/choisir-sa-formation/candidater-sinscrire/contact-scolarite>

☎ 0262 93 80 91

FORMATION TOUT AU LONG DE LA VIE

L'équipe de la Direction de la formation tout au long de la vie (DFTLV) accueille, informe et conseille le public dans la construction de son parcours universitaire en formation professionnelle tout au long de la vie.

Elle constitue l'interface entre les Unités de Formation et de Recherche (UFR), les instituts et les partenaires extérieurs tels que les collectivités locales (Conseil régional, Conseil Départemental, Conseil général, communes, etc.), les entreprises et organismes privés, (groupements d'entreprises...unions patronales et syndicales etc.), les institutions, associations et groupements divers (DEETS, Pôle emploi, ARS, ANFH, etc.), et les particuliers.



✉ dftlv@univ-reunion.fr

☎ 0262 48 33 70

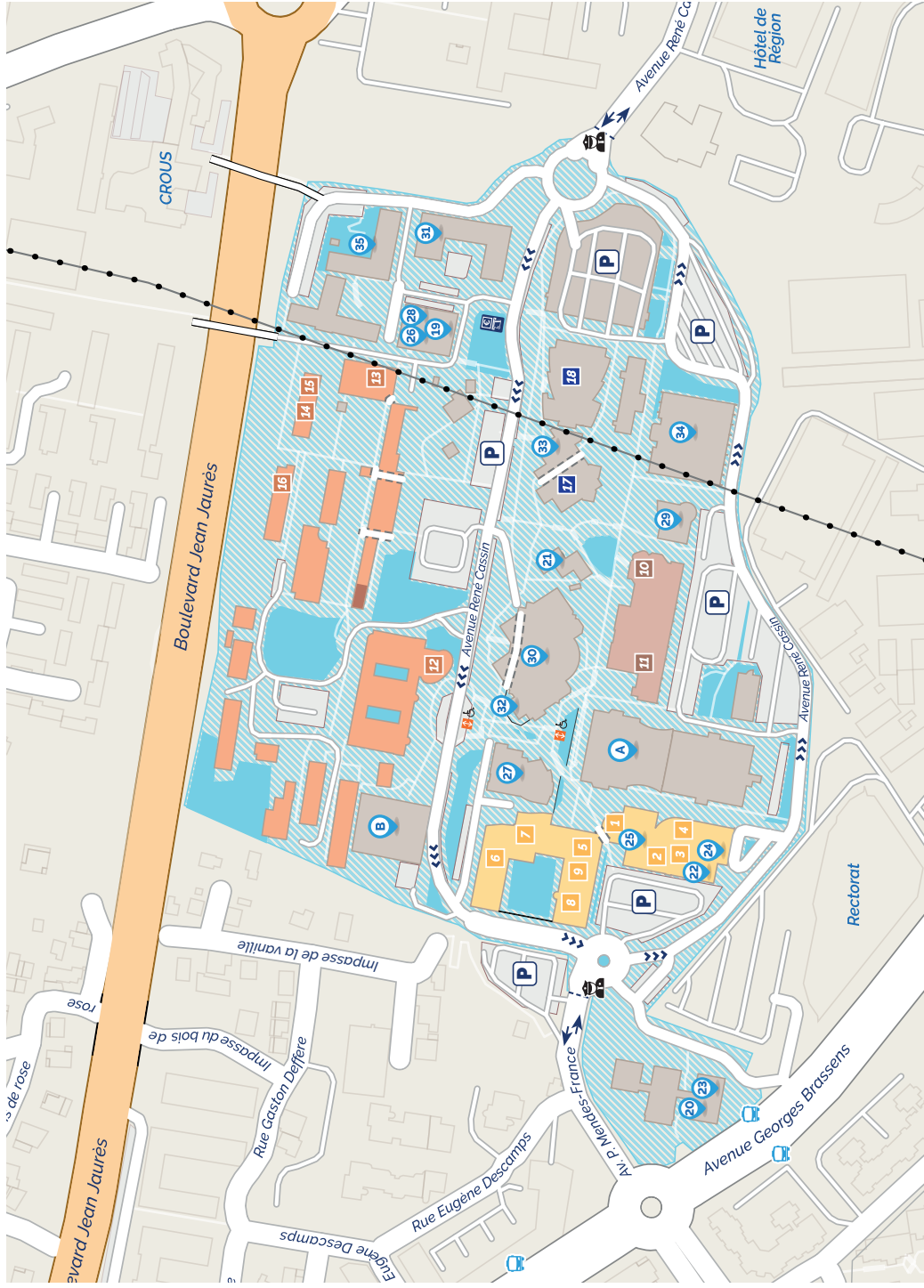
APPRENTISSAGE



Le Centre de formation des apprentis de l'Université de La Réunion (CFA-UR) propose 33 formations en apprentissage pour la session 2022-2023.

Avec 2 Bachelors Universitaires de technologie (BAC+3), 22 Licences professionnelles (BAC+3) et 9 Masters (BAC+5), le CFA-UR propose son savoir-faire pour l'ouverture à l'apprentissage de formations universitaire et effectue la gestion administrative et juridique des contrats d'apprentissage.

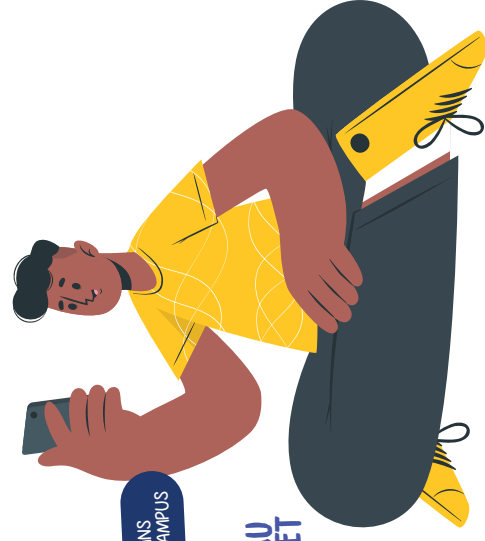
✉ cfaur@univ-reunion.fr | ☎ 0262 52 89 24



Campus du Moufia

POUR VOIR LES PLANS DES AUTRES SITES & CAMPUS

SCANNEZ LE QR CODE AU DOS DU LIVRET



FACULTÉS

- Faculté des Lettres et Sciences humaines
- Faculté de Droit et Économie
- Faculté des Sciences et Technologies
- Faculté de Santé (Administration)

- A BU Saint-Denis
- B Droit-Lettres
- BU Saint-Denis Sciences

AMPHIS

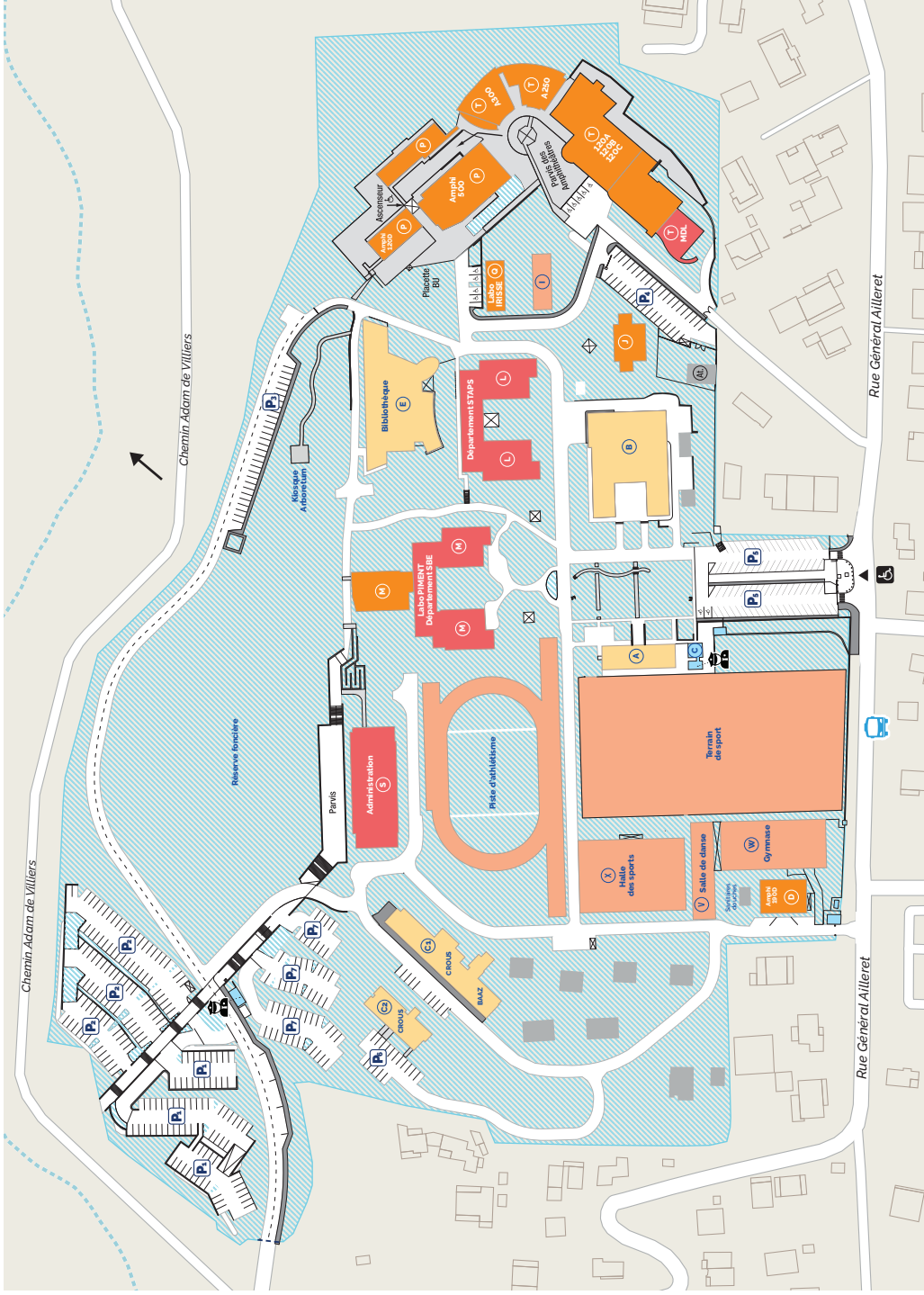
- 1 Amphi 400 - Lacauscade
- 2 Amphi 150 - Elie
- 3 Amphi 200.1
- 4 Amphi 200.2 - Hubert Gerbeau
- 5 Amphi 3 - Ottino
- 6 Amphi 1 - Laticrioumanin
- 7 Amphi Genevieux
- 8 Amphi 5 - Sudel Fuma
- 9 Amphi 4 - Polenik
- 10 Amphi D1 - Favoreux
- 11 Amphi D2
- 12 Amphi Charpak
- 13 Amphi Commerson
- 14 Amphi A
- 15 Amphi B
- 16 Amphi C
- 17 Amphi Cadet
- 18 Amphi 550 - Bioclimatique

VIE ÉTUDIANTE

- 19 Vie Étudiante et de campus (EVE)
- 20 Sclolarité (DEFP)
- 21 Orientation et Insertion Professionnelle (DOFIP)
- 22 Égalité des chances (Service égalité)
- 23 Relations internationales
- 24 Institut Confucius
- 25 Maison des langues
- 26 Art & Culture (SUAC)
- 27 Théâtre Canter

- 28 Activités Physiques et Sportives (SUAPS)
- 29 Médecine Préventive (SUMPPS)
- 30 Restaurant Universitaire (CROUS)
- 31 Cité Universitaire
- 32 Cafétéria
- 33 Reprographie
- 34 Gymnase
- 35 Épicerie solidaire

- Surface du Campus
- Arrêt de bus
- Passerelle piétonne
- Ligne de téléphonique
- P Parking
- Espace vert
- Poste de sécurité
- Ascenseur
- Distributeur automatique

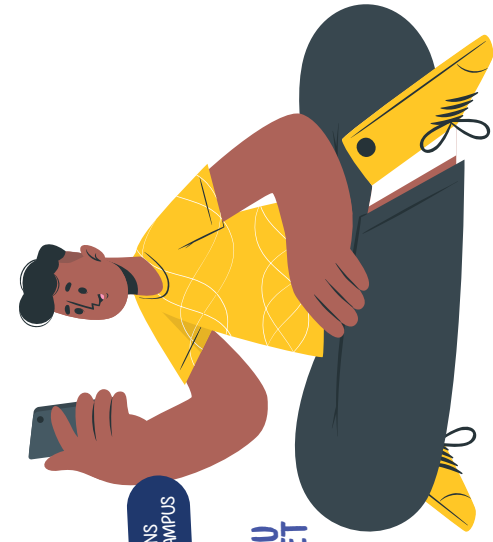


Campus du Tampon

POUR VOIR LES PLANS
DES AUTRES SITES & CAMPUS



SCANNEZ
LE QR CODE AU
DOS DU LIVRET



VIE ÉTUDIANTE

BÂTIMENT	DESCRIPTION
A	Vie Étudiante et de campus (VE)
A	Mission Handicap (Service égalité)
A	Art & culture (SUAC)
A	Activités Physique et Sportives (SUAPS)
A	Médecine Préventive (SUMPPS)
B	CROUS - Administration générale
B	CROUS - Restaurant et cafétéria
C1	CROUS - Résidence d'accueil à l'international
C1	Épicerie solidaire «Boutik Aide A Zot»

AMPHIS & SALLES DE COURS

BÂTIMENT	NOM
D	Amphi 190D
P	Amphi 120D
P	Amphi 500
T	Amphi 190D
T	Amphi Olympe de Gouges
T	Amphi 120A, 120B, 120C
T	Amphi 250

Salles de cours

BÂTIMENT M L P T

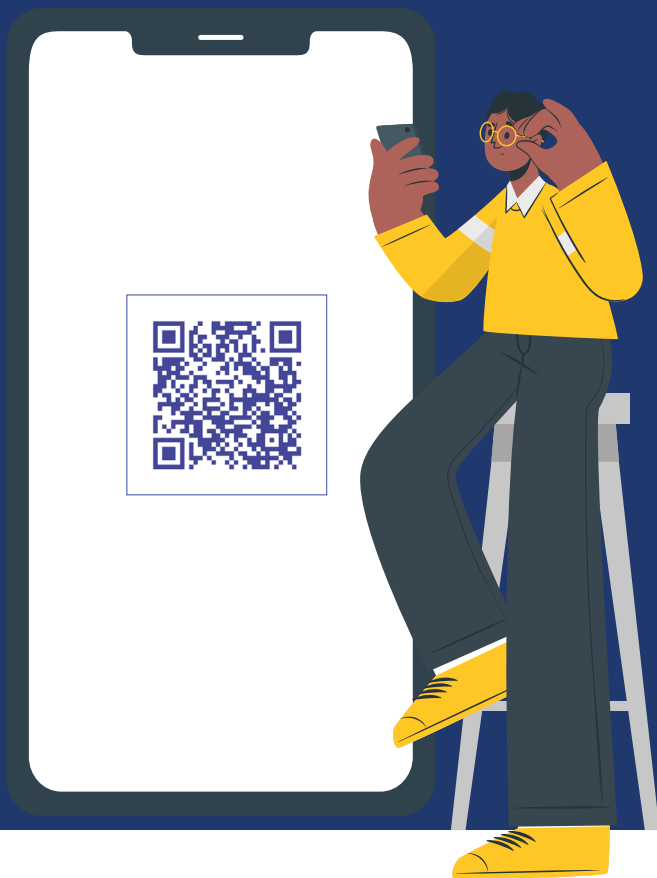
ÉQUIPEMENTS SPORTIFS

BÂTIMENT	DESCRIPTION
L	Salle de musculation
V	Salle de danse
W	Gymnase
W	Structure artificielle d'escalade
X	Terrain de sport
X	Halle des sports
X	Piste d'athlétisme

DESCRIPTION	SYMBOLE
Surface du Campus	(Hatched area)
Arrêt de bus	(Bus icon)
Parking	(P icon)
Poste de sécurité	(Security icon)

RETROUVEZ ICI
TOUTES
LES INFOS
DE CE GUIDE

(1)



(1) <https://www.univ-reunion.fr/guide-du-futur-etudiant/>

UR | UNIVERSITÉ
DE LA RÉUNION

15 avenue René Cassin, CS 92003
Saint-Denis, CEDEX 9
97400 La Réunion



WWW.UNIV-REUNION.FR